

**MATRIX**<sup>TM</sup>  
AUDIO

---

# Mini-i Pro (2015) 使用说明书

[www.matrix-digi.com](http://www.matrix-digi.com)

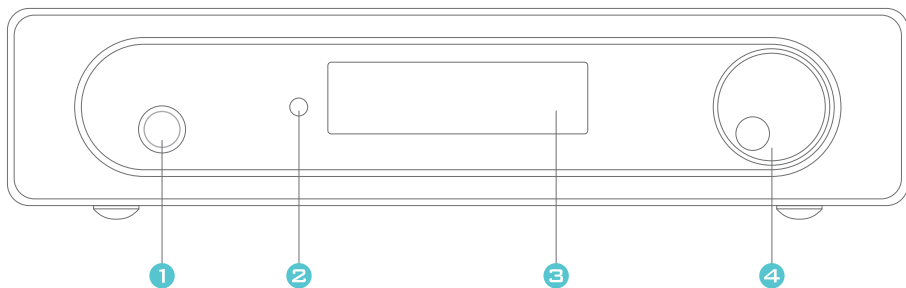
**DSD**  
Direct Stream Digital

## 概述

Mini-i Pro (2015) 扩展了回放格式，USB端口最高支持32Bit/384kHz的PCM信号回放，支持两种模式（DOP、Native）的DSD64/128/256直接数字流信号回放，并采用ESS Sabre Ultra D/A，提供完美的回放品质，全新设计的铝合金外壳使整个机身更加细致，全新的OLED显示屏，大大提高了可视角度，更加清晰可辨，精良的设计使Mini-i Pro (2015) 还具有以下特性：

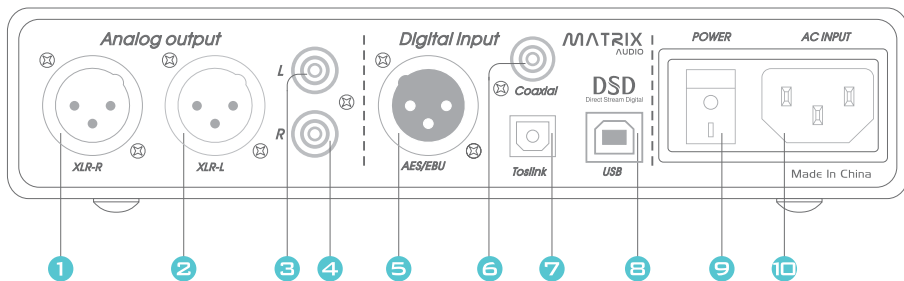
- ESS Technology ES9016 Sabre Ultra High-Performance D/A芯片。
- 光纤、同轴、AES/EBU端口最高支持24Bit/192kHz的数字信号回放。
- XMOS异步USB端口最高支持32Bit/384kHz的数字信号回放。
- XMOS异步USB端口支持DSD64/128/256的数字信号回放。
- LME49720超低失真音频运放,以获得最佳的信号回放效果。
- 高保真TPA6120耳机放大单元可轻松驱动各种动圈耳机。
- CPLD配合双频点独立时钟有效降低Jitter，提升音质表现。
- 具备平衡和非平衡输出，可同时连接各种音频设备。
- 精密数字音量控制，OLED显示屏及多种工作模式，带来极佳的使用体验。

## 前面板特性



- ① 耳机插孔
- ② 红外接收窗
- ③ 显示屏
- ④ 音量/通道/待机选择旋钮

## 后面板特性



① 右声道XLR输出

② 左声道XLR输出

③ 左声道RCA输出

④ 右声道RCA输出

⑤ AES/EBU输入

⑥ Coaxial输入

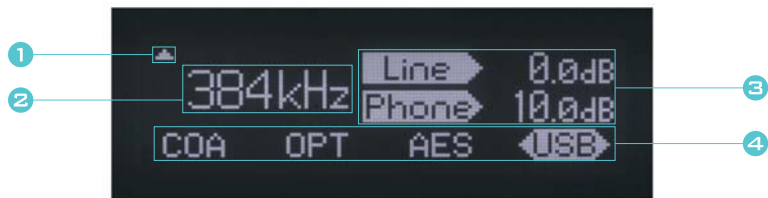
⑦ Optical输入

⑧ USB输入

⑨ 电源开关

⑩ AC电源

## 显示屏



- 1 遥控功能开启标识
- 2 采样率显示区域
- 3 音量显示区域
- 4 输入通道显示区域

## 交流电源

Mini-i Pro (2015) 兼容AC 100-120V和AC 220-240V两种电源规格，使用时请务必按照您所在地区的电压设置Mini-i Pro (2015) 的电压开关。

Mini-i Pro (2015) 的电压选择开关位于机身的左侧，开关的两个档位分别为115V和230V，各档位对应的电压范围如下：

115V位置对应输入电压为AC100V-120V 50/60Hz

230V位置对应输入电压为AC220V-240V 50/60Hz

开启电源前请确保输入电压在合适范围内，错误的电源会导致Mini-i Pro (2015) 故障。

为达到最佳的回放效果，请使用带有接地端子的三芯电源连接线，并保证地线可靠连接，这样会有效降低设备的噪声。

- 开启和关闭电源

连接交流电源至Mini-i Pro (2015) 后面板上的电源输入插座，开启电源开关，Mini-i Pro (2015) 显示开机画面并载入用户设置，完成后即进入正常工作状态。

开机状态按下音量旋钮保持约1秒钟，Mini-i Pro (2015) 进入软关机状态，再次按下音量旋钮即可重新开机。

软关机状态下仍有很少量的电能消耗，若长时间不使用，请关闭电源开关，减少电能消耗。

- 输入通道转换

按下Mini-i Pro (2015) 前面板上的音量旋钮，可转换当前数字输入通道，选中通道会高亮显示，选中通道的采样率会显示在显示屏上，无信号时不显示采样率。

- 音量控制

转动Mini-i Pro (2015) 前面板上的音量旋钮，则可以实时调整音量，显示屏显示当前增益值。

LINE为线路输出增益值，PHONE为耳机输出增益值，LINE或PHONE高亮显示时表示当前设定项有效。

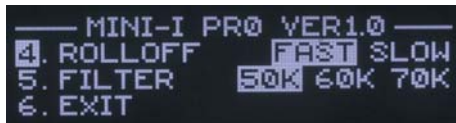
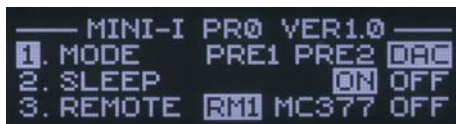
## 使用与设定

- 耳机输出

Mini-i Pro (2015) 耳机输出可连接 6.35mm 的双声道耳机插头，如使用 3.5mm 的耳机插头请使用 6.35/3.5mm 的转换连接器。

- 进入设置菜单

Mini-i Pro (2015) 电源关闭的状态下，按下音量旋钮并保持，打开电源开关，此时将进入设置菜单，如下图所示：



转动音量旋钮使光标停在您需要设定的项目，按下音量旋钮设定当前项，设置完成后将光标选择到EXIT，按下音量旋钮，Mini-i Pro (2015) 保存设置并重新启动应用设置。



## 使用与设定

- 工作模式设定

Mini-i Pro (2015) 具有三种工作模式：

PRE1模式：此模式下线路输出和耳机输出使用同一组音量值同步控制，并且同时输出。

PRE2模式：此模式下线路输出和耳机输出分别使用一组音量值独立控制，当耳机连接时线路输出会自动静音。

DAC模式：此模式下线路输出为标准电平，耳机输出关闭。

- 自动休眠设定

开启此功能时，当前选中通道无输入信号超过5分钟，Mini-i Pro (2015) 自动进入软关机状态。

- 遥控代码设定

RM1为MATRIX RM1遥控器代码。

MC377为APPLE MC377遥控器代码（试用功能）。

OFF为关闭遥控功能。

- PCM滤波器设定

Mini-i Pro (2015) 可配置回放PCM信号时的高频滚降方式，有两个选项可供设置，分别为FAST和SLOW。

- DSD滤波器设定

Mini-i Pro (2015) 可配置回放DSD信号时的高频截止频率，有三个选项可供设置，分别为50k、60k、70k。

## 驱动安装及软件配置

- 安装Mini-i Pro (2015) 的Windows驱动程序。

浏览驱动盘，双击“setup.exe”，点击“Next”按钮。

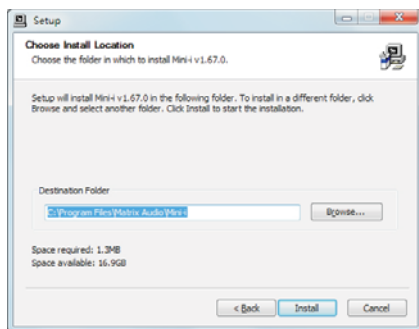


按照系统提示将Mini-i Pro (2015) 连接到计算机并点击“Next”按钮。

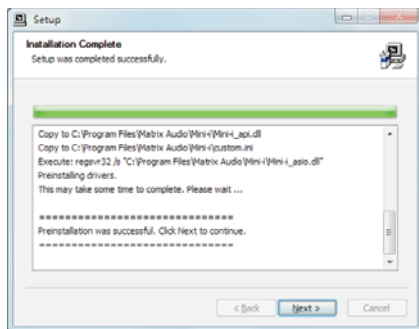


## 驱动安装及软件配置

系统将提示选择驱动程序的安装路径，选择完毕后，请单击 “Install” 按钮。

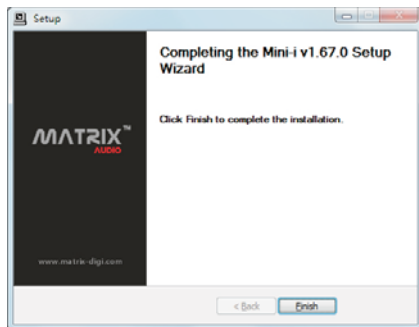


安装完成，单击 “Next” 按钮继续。

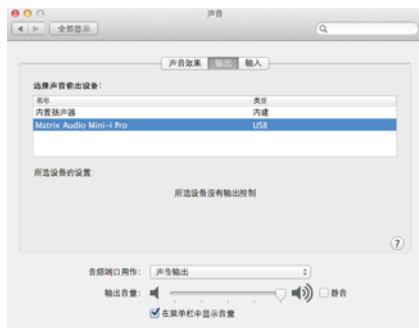


## 驱动安装及软件配置

点击“Finish”按钮完成安装。



- Mac OS X 10.6.4及以上系统无需另外安装驱动程序，在系统偏好设置中直接选取音频设备为“Matrix Audio Mini-i Pro (2015)”即可。



## 技术规格

- DAC规格

ESS Technology ES9016 Sabre Ultra 32-bit DAC

8 mono to 2 stereo configuration, four D/A converters per channel

- 数字输入

Coaxial : 16-24Bit/44.1kHz、48kHz、88.2kHz、96kHz、176.4kHz、192kHz

Optical : 16-24Bit/44.1kHz、48kHz、88.2kHz、96kHz、176.4kHz、192kHz

AES/EBU : 16-24Bit/44.1kHz、48kHz、88.2kHz、96kHz、176.4kHz、192kHz

USB : 16-32Bit/44.1kHz、48kHz、88.2kHz、96kHz、176.4kHz、192kHz  
352.8kHz、384kHz

DOP模式 : DSD64、DSD128

Native模式 : DSD64、DSD128、DSD256

系统支持 : Windows XP/Vista/7/8/8.1系统需安装随机附带的驱动程序

Mac OS X10.6.4及以上系统无需另外安装驱动程序

- 模拟输出

RCA输出电平 : 2Vrms at 0dBFS

XLR输出电平 : 4Vrms at 0dBFS ( XLR接口定义 : 1=地 , 2=热 , 3=冷 )

## 技术规格

频率响应： 20Hz ( +0.01dB ) ~ 20KHz ( -0.03dB )

SNR： 115dB 0dBFS unweighted

117dB 0dBFS A-weighted

THD+N： 0.0006% @ 1KHz 0dBFS

声道串扰： -125dB @ 1KHz

耳机输出阻抗： 12ohms

### ● 电源规格

电源电压： 电压开关AC230V位置输入电压范围AC 220V~240V 50/60Hz

电压开关AC115V位置输入电压范围AC 100V~120V 50/60Hz

电源消耗： <15W

内部保险丝规格： 5 x20mm AC250V/1A

### ● 其他规格

尺寸： 168mm×200mm×46mm ( 长×宽×高，注：包括凸出部分 )

重量： 1.3kg

为改进之目的，设计及规格如有变更，恕不另行通知。

## 售后服务

自购买之日起，我们为您提供一年的免费保修服务，保修仅限于产品主机，不包含随机配件。

在保修期内由于产品本身质量问题引起的故障，不包括由于错误使用、疏忽、意外损伤及擅自对电路或元器件进行改装更换造成的故障，我们将给予免费维修。

欲了解更多请登录 [www.matrix-digi.com](http://www.matrix-digi.com)。





Ver.201502v1.2

---

西安矩阵电子科技有限公司  
西安经济技术开发区凤城二路22号 海璟国际A座809  
support@matrix-digi.com  
info@matrix-digi.com  
+86-29-65693537