



Mini-i 使用说明书

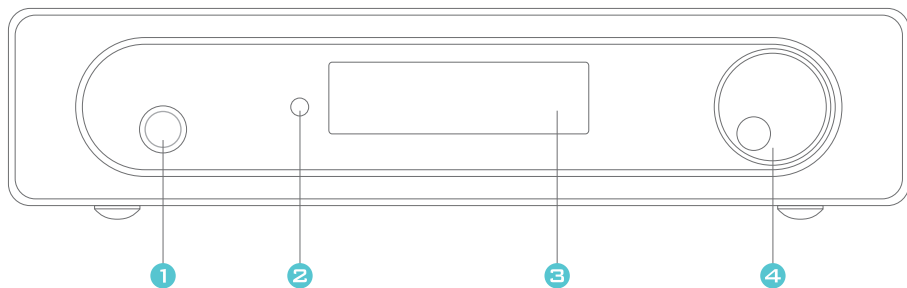
www.matrix-digi.com

概述

全新Mini-i秉承了原有的优良特性，并融入了新的技术，进一步提升回放品质，全新设计的铝合金外壳使整个机身更加细致，全新的OLED显示屏，大大提高了可视角度，更加清晰可辨，精良的设计使全新Mini-i还具有以下特性：

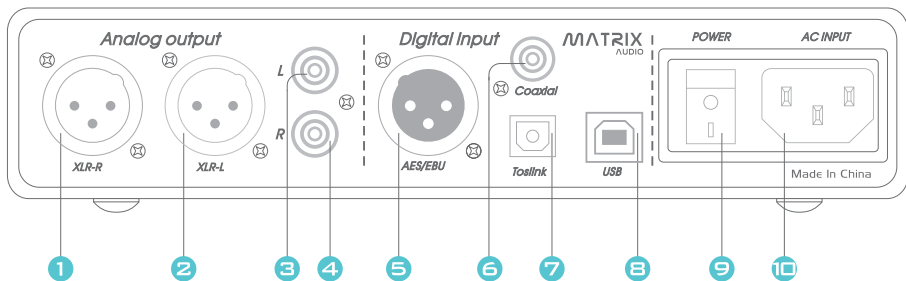
- 两片Analog Devices Ad1955 High-Performance D/A芯片。
- 光纤、同轴、AES/EBU端口最高支持24Bit/192kHz的数字信号回放。
- XMOS异步USB端口最高支持24Bit/384kHz的数字信号回放。
- LME49720超低失真音频运放,以获得最佳的信号回放效果。
- 高保真TPA6120耳机放大单元可轻松驱动各种动圈耳机。
- CPLD配合双频点独立时钟有效降低Jitter，提升音质表现。
- 具备平衡和非平衡输出，可同时连接各种音频设备。
- 精密数字音量控制，OLED显示屏及多种工作模式，带来极佳的使用体验。

前面板特性



- ① 耳机插孔
- ② 红外接收窗
- ③ 显示屏
- ④ 音量/通道/待机选择旋钮

后面板特性



① 右声道XLR输出

② 左声道XLR输出

③ 左声道RCA输出

④ 右声道RCA输出

⑤ AES/EBU输入

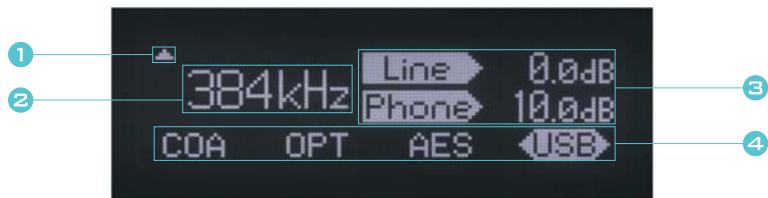
⑥ Coaxial输入

⑦ Optical输入

⑧ USB输入

⑨ 电源开关

⑩ AC电源



- 1 遥控功能开启标识
- 2 采样率显示区域
- 3 音量显示区域
- 4 输入通道显示区域

交流电源

Mini-i兼容AC 100-120V和AC 220-240V两种电源规格，使用时请务必按照您所在地区的电压设置Mini-i的电压开关。

Mini-i的电压选择开关位于机身的左侧，开关的两个档位分别为115V和230V，各档位对应的电压范围如下：

115V位置对应输入电压为AC100V-120V 50/60Hz

230V位置对应输入电压为AC220V-240V 50/60Hz

开启电源前请确保输入电压在合适的范围内，错误的电源会导致Mini-i故障。

为达到最佳的回放效果，请使用带有接地端子的三芯电源连接线，并保证地线可靠连接，这样会有效降低设备的噪声。

使用与设定

- 开启和关闭电源

连接交流电源至Mini-i后面板上的电源输入插座，开启电源开关，Mini-i显示开机画面并载入用户设置，完成后即进入正常工作状态。

开机状态按下音量旋钮保持约1秒钟，Mini-i进入软关机状态，再次按下音量旋钮即可重新开机。

软关机状态下仍有很少量的电能消耗，若长时间不使用，请关闭电源开关，减少电能消耗。

- 输入通道转换

按下Mini-i前面板上的音量旋钮，可转换当前数字输入通道，选中通道会高亮显示，选中通道的采样率会显示在显示屏上，无信号时将不显示采样率。

- 音量控制

转动Mini-i前面板上的音量旋钮，则可以实时调整音量，显示屏显示当前增益值。

LINE为线路输出增益值，PHONE为耳机输出增益值，LINE或PHONE高亮显示时表示当前设定项有效。

使用与设定

- 耳机输出

Mini-i耳机输出可连接 6.35mm的双声道耳机插头，如使用 3.5mm的耳机插头请使用 6.35/3.5mm的转换连接器。

- 进入设置菜单

Mini-i电源关闭的状态下，按下音量旋钮并保持，打开电源开关，此时将进入设置菜单，如下图所示：

```
—— MINI-I VER3.0 ——  
1. MODE  PRE1 PRE2 DAC  
2. SLEEP  ON OFF  
3. REMOTE RM1 MC377 OFF
```

```
—— MINI-I VER3.0 ——  
4. EXIT
```

转动音量旋钮使光标停在您需要设定的项目，按下音量旋钮设定当前项，设置完成后将光标选择到EXIT，按下音量旋钮，Mini-i保存设置并重新启动应用设置。

- 工作模式设定

Mini-i具有三种工作模式：

PRE1模式：此模式下线路输出和耳机输出使用同一组音量值同步控制，并且同时输出。

PRE2模式：此模式下线路输出和耳机输出分别使用一组音量值独立控制，当耳机连接时线路输出会自动静音。

DAC模式：此模式下线路输出为标准电平，耳机输出关闭。

- 自动休眠设定

开启此功能时，当前选中通道无输入信号超过5分钟，Mini-i自动进入软关机状态。

- 遥控代码设定

RM1为MATRIX RM1遥控器代码。

MC377为APPLE MC377遥控器代码。

OFF为关闭遥控功能。

驱动安装及软件配置

- 安装Mini-i的Windows驱动程序。

浏览驱动盘，双击“setup.exe”，点击“Next”按钮。

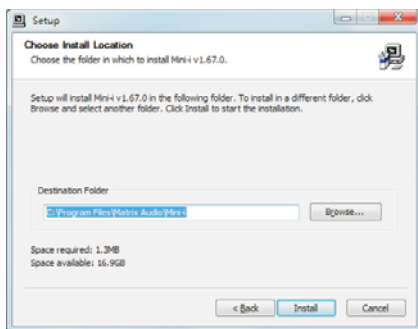


按照系统提示将Mini-i连接到计算机并点击“Next”按钮。

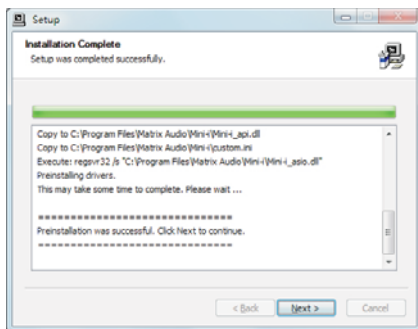


驱动安装及软件配置

系统将提示选择驱动程序的安装路径，选择完毕后，请单击“Install”按钮。

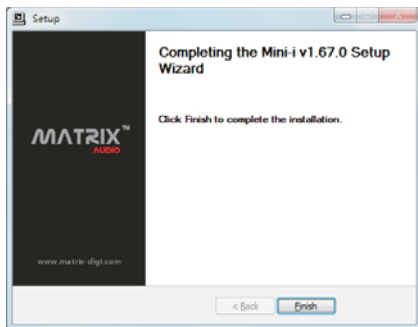


安装完成，单击“Next”按钮继续。



驱动安装及软件配置

点击“Finish”按钮完成安装。



- Mac OS X 10.6.4及以上系统无需另外安装驱动程序，在系统偏好设置中直接选取音频设备为“Matrix Audio Mini-i”即可。



技术规格

- DAC规格

Analog Devices AD1955 High Performance Multibit Σ - Δ DAC $\times 2$

- 数字输入

Coaxial : 16-24Bit/44.1kHz、48kHz、88.2kHz、96kHz、176.4kHz、192kHz

Optical : 16-24Bit/44.1kHz、48kHz、88.2kHz、96kHz、176.4kHz、192kHz

AES/EBU: 16-24Bit/44.1kHz、48kHz、88.2kHz、96kHz、176.4kHz、192kHz

USB : 16-24Bit/44.1kHz、48kHz、88.2kHz、96kHz、176.4kHz、192kHz
352.8kHz、384kHz

系统支持 : Windows XP/Vista/7/8/8.1系统需安装随机附带的驱动程序

Mac OS X10.6.4及以上系统无需另外安装驱动程序

- 模拟输出

RCA输出电平 : 2Vrms at 0dBFS

XLR输出电平 : 4Vrms at 0dBFS (XLR接口定义 : 1=地 , 2=热 , 3=冷)

频率响应 : 20Hz (+0dB) ~20KHz (0.12dB)

SNR : 110dB 0dBFS unweighted
112dB 0dBFS A-weighted

THD+N : 0.0008% @ 1KHz 0dBFS

技术规格

声道串扰： -123dB @ 1KHz

耳机输出阻抗： 12ohms

● 电源规格

电源电压： 电压开关AC230V位置输入电压范围AC 220V~240V 50/60Hz

电压开关AC115V位置输入电压范围AC 100V~120V 50/60Hz

电源消耗： <15W

内部保险丝规格： 5 x20mm AC250V/1A

● 其他规格

尺寸： 168mm×200mm×46mm (长×宽×高,注:包括凸出部分)

重量： 1.3kg

为改进之目的,设计及规格如有变更,恕不另行通知。

售后服务

自购买之日起，我们为您提供一年的免费保修服务，保修仅限于产品主机，不包含随机配件。

在保修期内由于产品本身质量问题引起的故障，不包括由于错误使用、疏忽、意外损伤及擅自对电路或元器件进行改装更换造成的故障，我们将给予免费维修。

欲了解更多请登录 www.matrix-digi.com。



Ver.201312v1.1

西安矩阵电子科技有限公司
西安经济技术开发区凤城二路22号 海璟国际A座809
support@matrix-digi.com
info@matrix-digi.com
+86-29-65693537